

TEXTURES DE LA PEDRA

Les textures són el “tacte visual” de la pedra.

Classificació de més fi a més bast -d'abrillanat a berrugat-.

1. Polir (brunyar)

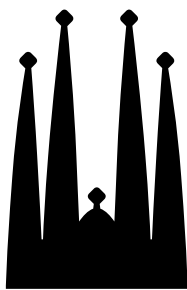
Fer llisa o lluent una pedra fregant-la amb materials més durs i abrasius. Segons el tipus de pedra es pot arribar a un grau de poliment més elaborat, donant-li més brillantor. No totes les pedres admeten el



mateix poliment. Els marbres, les pedres calcàries i els granits solen admetre un bon abrillanat. Les pedres sedimentàries i els basalts solament admeten un poliment fi sense abrillantament. I les pedres més toves (Vilafranca i Calafell) no admeten cap tipus de polit.

2. Tosquejar

Deixar fi sense poliment un material petri fregant-lo amb pedra tosca. Bàsicament es tosquegen les roques sedimentàries (Montjuïc, Floresta, ...), són les úniques que no admeten poliment brillant de forma natural.



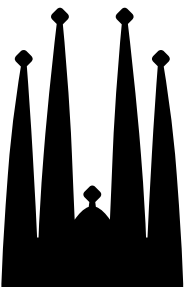
3. Afinar

Acabat fi, actualment aconseguit amb el tall de les eines següents: serra, disc o fil. Amb l'afinat es fa més fina i exacte la superfície de la pedra, corregint-ne les imperfeccions. Es una superfície menys elaborada que la tosquejada i la polida. Tipus d'afinat: 1.- a tall de serra, 2.- a tall de disc, 3.- a tall de fil, etc. Aquestes variants solen donar un mateix resultat a la textura dels elements. Totes les pedres admeten la textura afinada.



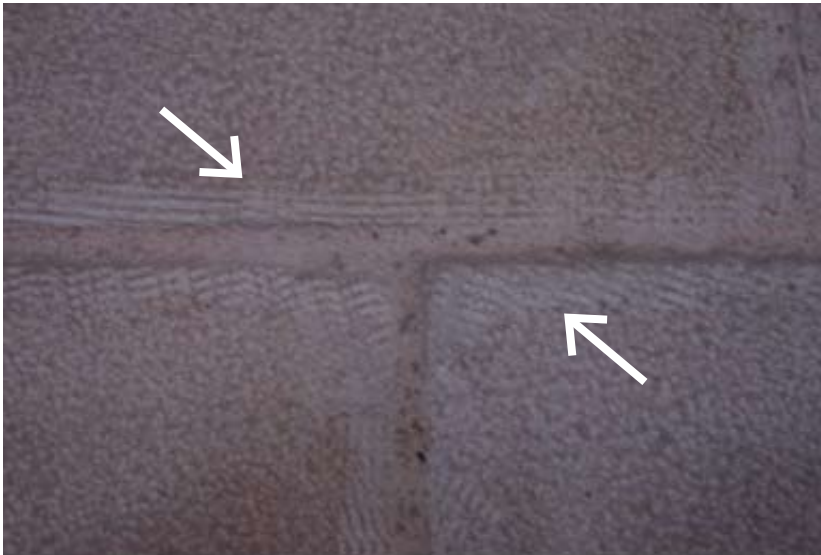
4. Carrilar o raspar

Treballar o fregar amb el carril o la rasqueta una superfície per donar-li una textura d'acabat. Se sol utilitzar solament en l'acabat de les pedres toves que no admeten el tractament buixardat, com pot ser la pedra de Vilafranca o la de Calafell.



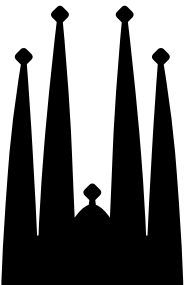
5. Gradinar

Treballar amb la gradina una superfície, les seves bores o els cantells d'un element petri. Aquesta textura habitualment és complementària del buixardat. S'utilitza per evitar malmetre els cantells i les cantonades d'una pedra que ha d'anar buixardada. La gradina o gardina és un tipus de escarpra dentada.



6. Buixardar

Picar una superfície de pedra amb la buixarda, per tal que quedi un gravat lleugerament puntejat. La buixarda és una eina proveïda de dents o puntes. Hi ha diferents graus de buixardat de més fi a més bast en funció del nombre de puntes de l'eina i de la intensitat i la concentració dels diferents picats.



7. Punxonar

Picar una superfície de pedra amb un punxó, per aconseguir un gravat amb força relleu. La superfície punxonada deixa unes cavitats profundes segons el tipus de punta d'acer emprada. El punxonat és una textura bastant més vasta que la buixardada. Segons la profunditat de la incisió del punxó durant el picat i la seva dispersió al llarg de la superfície es pot oferir diferents tipus de textura.



8. Berrugar (encoixinat vast)

Donar una rugositat força sobresortint picant la cara vista d'una pedra amb una escarpra ampla (top). Obra feta als carreus de maçoneria. Aquesta protuberància mostra el volum d'un parament formant una prominència que segueix el sentit horitzontal. El berrugo sol ser una textura molt lliure marcada per diferents solcs que ha arrencat l'eina (topejat). És un motiu decoratiu que s'utilitza bàsica-



ment a la pell exterior dels murs del Temple. Les juntes horitzontals coincideixen amb el parament exterior i les tirades longitudinals. Les tirades són petites franges planes de 2 cm de gruix que permeten presentar i donar continuïtat al conjunt d'elements amb independència de les rugositats dels diferents carreus.

